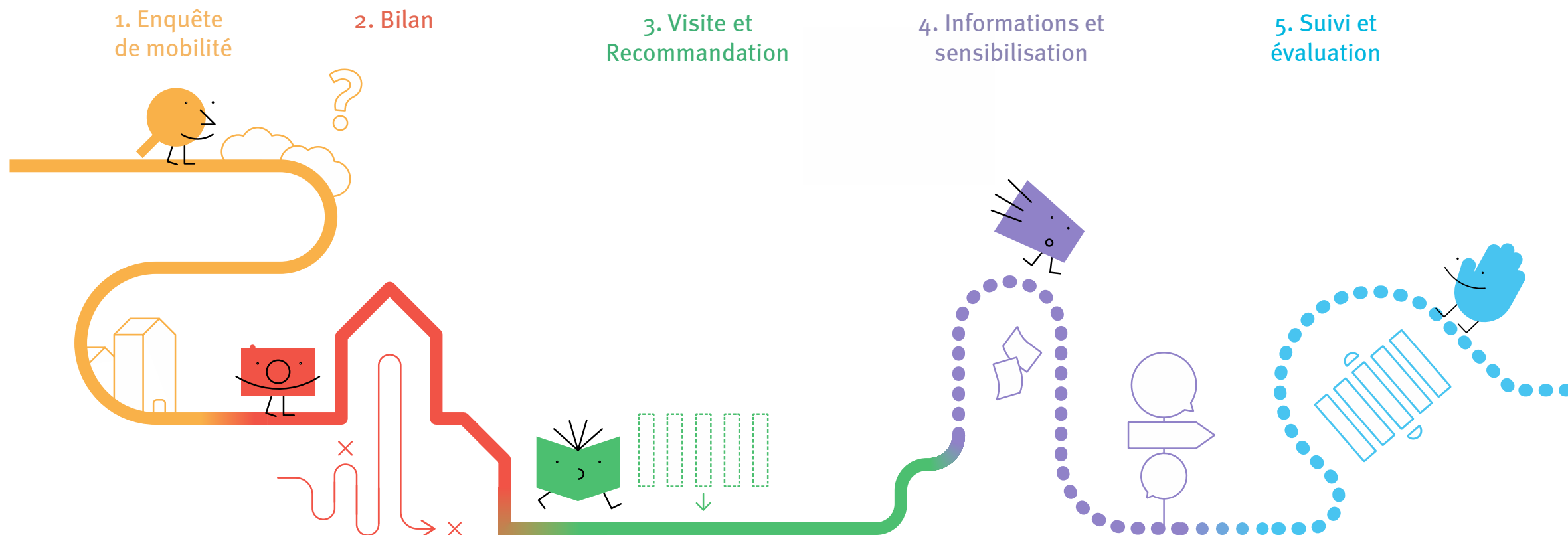


Les Plans de mobilité scolaire, un outil pour comprendre la mobilité des enfants

Emilie Roux, Responsable des projets Plans de mobilité scolaire et senior

Genève, le 27 novembre 2025

Une démarche en 5 étapes

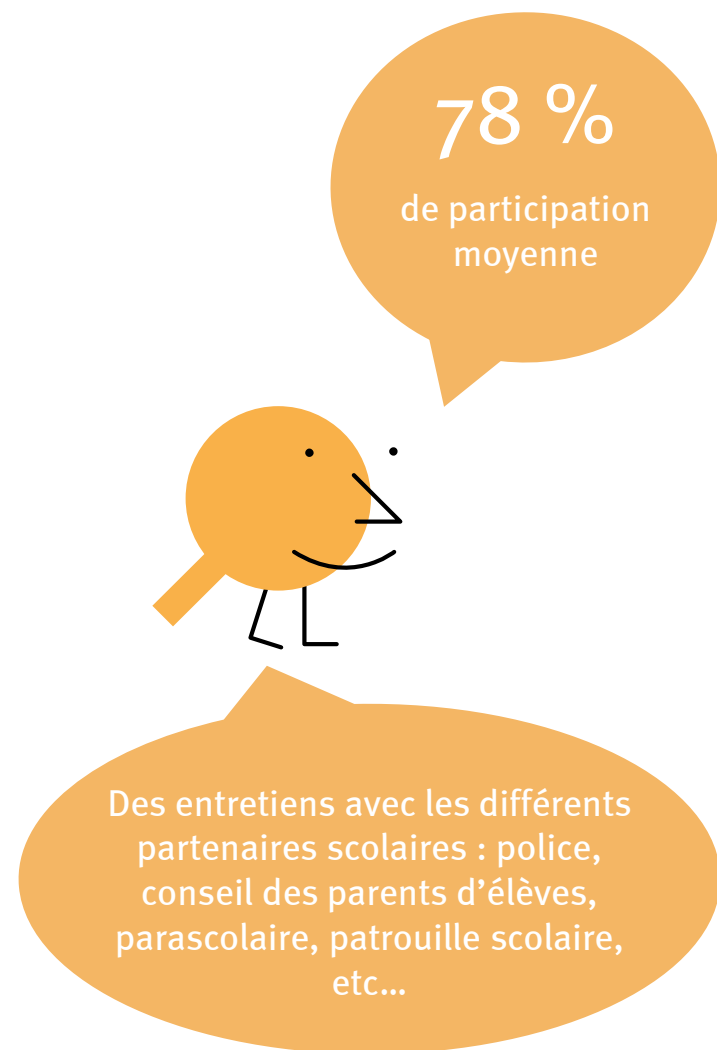


1. L'enquête de mobilité

Des questionnaires spécifiques pour :

- Les enfants
- Les parents
- Le corps enseignant

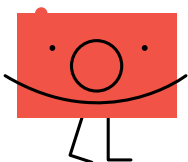
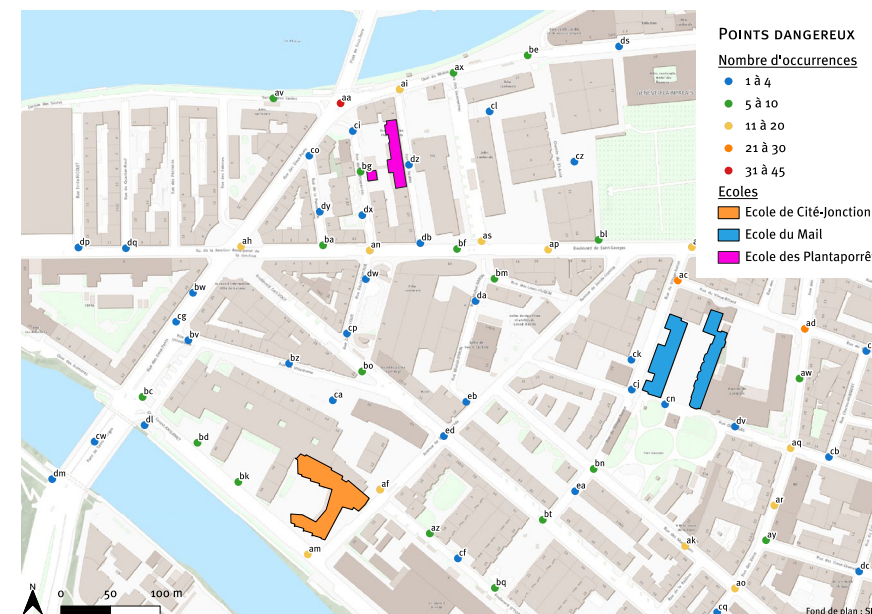
Des questions relatives au mode de transport, de l'accompagnement, de la sécurité, etc.



2. Bilan de mobilité

Un état des lieux détaillé de la mobilité des enfants autour de l'école avec des données chiffrées sur :

- Le mode de transport
- L'accompagnement
- Le sentiment de sécurité



Cartographie des itinéraires empruntés par les enfants et des points dangereux identifiés par les parents.

3. Visites et recommandations

L'ATE effectue une visite de terrain et analyse les problèmes identifiés grâce à l'enquête.

Une série de recommandations à court, moyen ou long terme sont soumises à la commune.



4. Information et sensibilisation

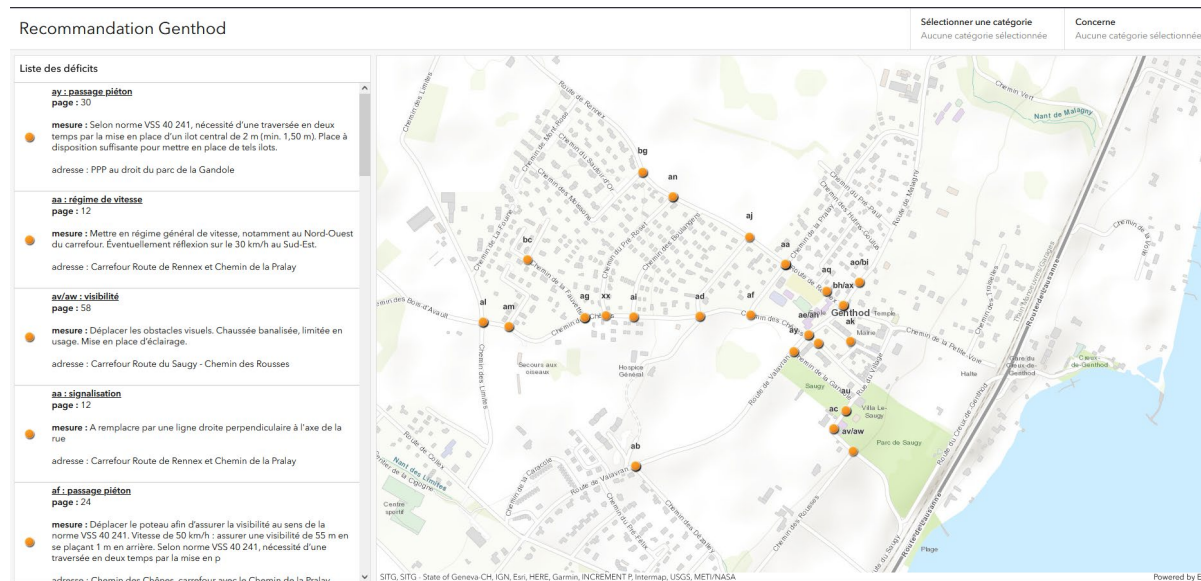
- Un journal d'information pour les parents
- Activités pédagogiques pour les enfants
- Campagnes de sensibilisation
- Lien avec le Pedibus et la Journée internationale à pied à l'école



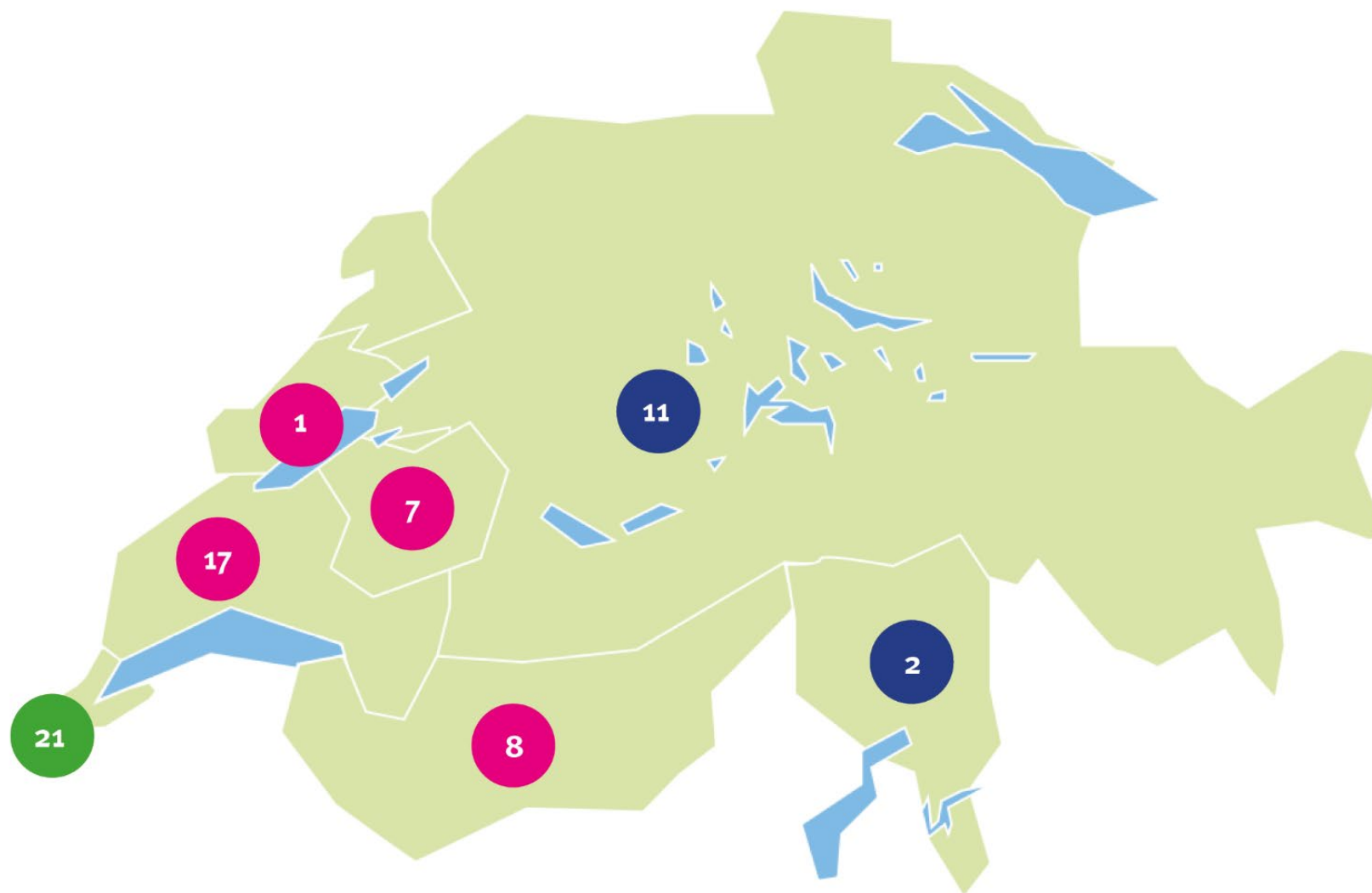
5. Suivi

L'ATE reste à disposition pour accompagner et évaluer les mesures adoptées et, si nécessaire, proposer des actions complémentaires.

L'ATE organise des séminaires annuels sur le thème de la mobilité des enfants.

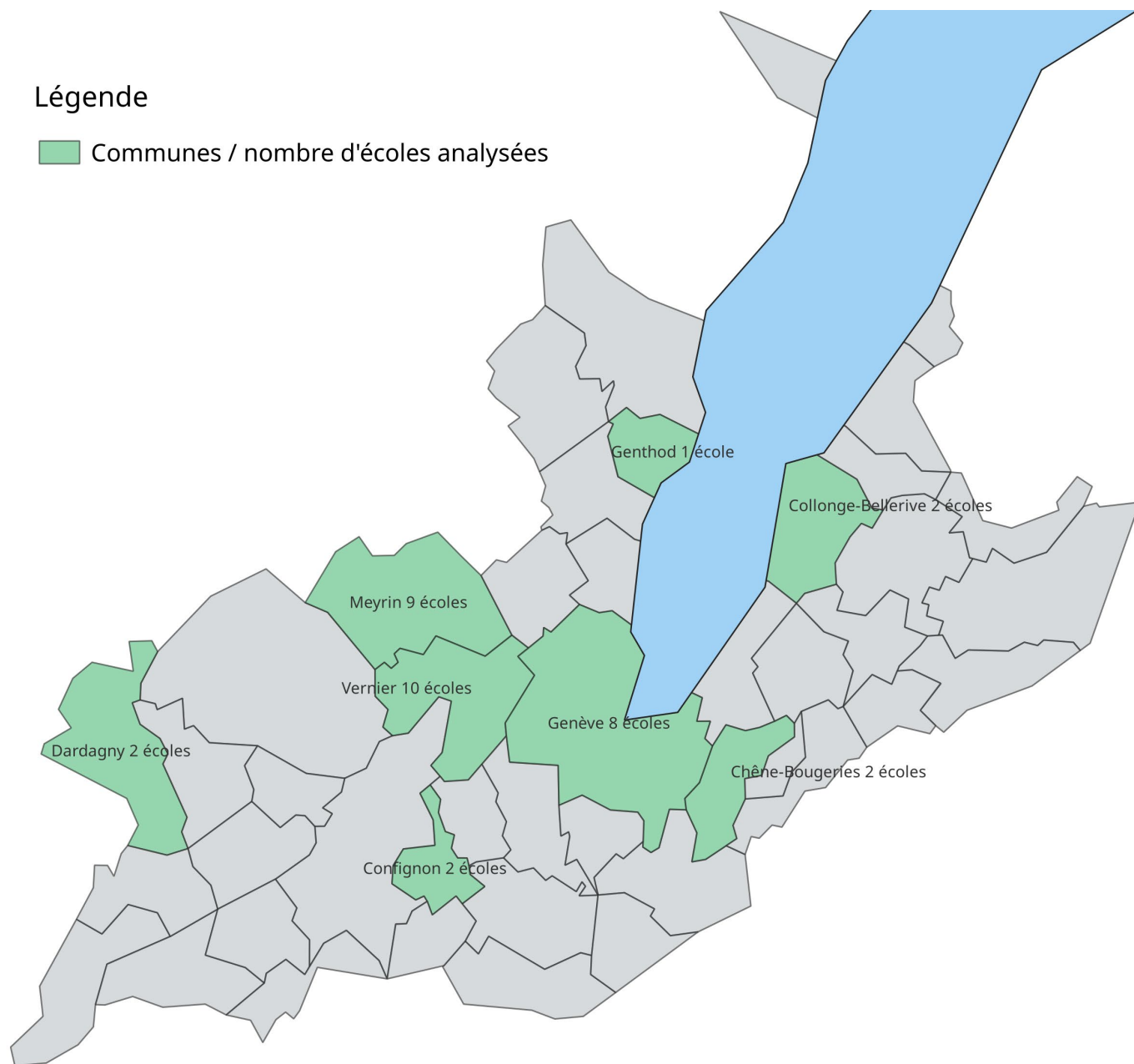


Les Plans de mobilité scolaire en Suisse



Des données

- 30 533 données récoltées en Romandie auprès des élèves et de leurs parents
- Canton de Genève: 11 528 données analysées
 - 6 241 questionnaires enfants
 - 5 287 questionnaires parents



Des données uniques

- Des données uniques en Suisse et pour Genève sur la mobilité des élèves:
 - Mode de transport
 - Sentiment de sécurité
 - Raison de l'accompagnement en voiture
 - Comparaison territoriale
 - Mobilité souhaitée par les enfants
 - Etc.

Analyser la mobilité scolaire genevoise

- Lancement d'une étude avec le soutien de la Fondation MODUS
- Une collaboration avec des expert-es de domaines variés



Lisa Moussaoui
Experte en psychologie du
comportement
Behaviour change expertise



Sebastien Munfò
Expert en analyse de la
mobilité
6t Bureau de recherche



Derek Christie
Expert en promotion de la
santé
Haute école de santé
Fribourg Fribourg



Emilie Roux
Experte mobilité scolaire
ATE Association transports
et environnement

Ont également collaboré à l'étude, **Raphaël Jud**, Expert en analyse de la mobilité, 6t Bureau de recherche; **Selma Riedo**, Experte en sciences sociales, Heds Fribourg; **Alice Gentile**, responsable de projet Plan de mobilité, ATE; **Vera Rebelo**, collaboratrice de projets, ATE.

Pourquoi une étude?

- En Suisse, les données sur la mobilité scolaire ont rarement été récoltées
- Peu d'étude d'envergure sur la mobilité des enfants
- Intégrer le point de vue des enfants, principaux concernés
- Déterminer les leviers permettant d'instiguer un changement de mobilité et les éléments favorables à la sécurité du chemin de l'école
- Déterminer les aménagements favorables à la mobilité active et durable