

QUIZ VÉLO VERSUS VOITURE

INSTRUCTIONS :

Pour jouer, cliquer sur « c'est parti » ci-dessous. Un lien hypertexte pour redirige vers le kahoot.

CONSEILS :

- Pour une meilleure expérience, pensez à télécharger l'application kahoot.
- Pour la question 9, utiliser la slide suivante pour vous aider.



C'EST PARTI

QUESTION 9

VERSION A

VERSION OLYMPIQUE



VERSION KOH LANTA



VERSION MARVEL



LES BONNES VERSIONS

VERSION B

VERSION OLYMPIQUE



VERSION KOH LANTA



VERSION MARVEL



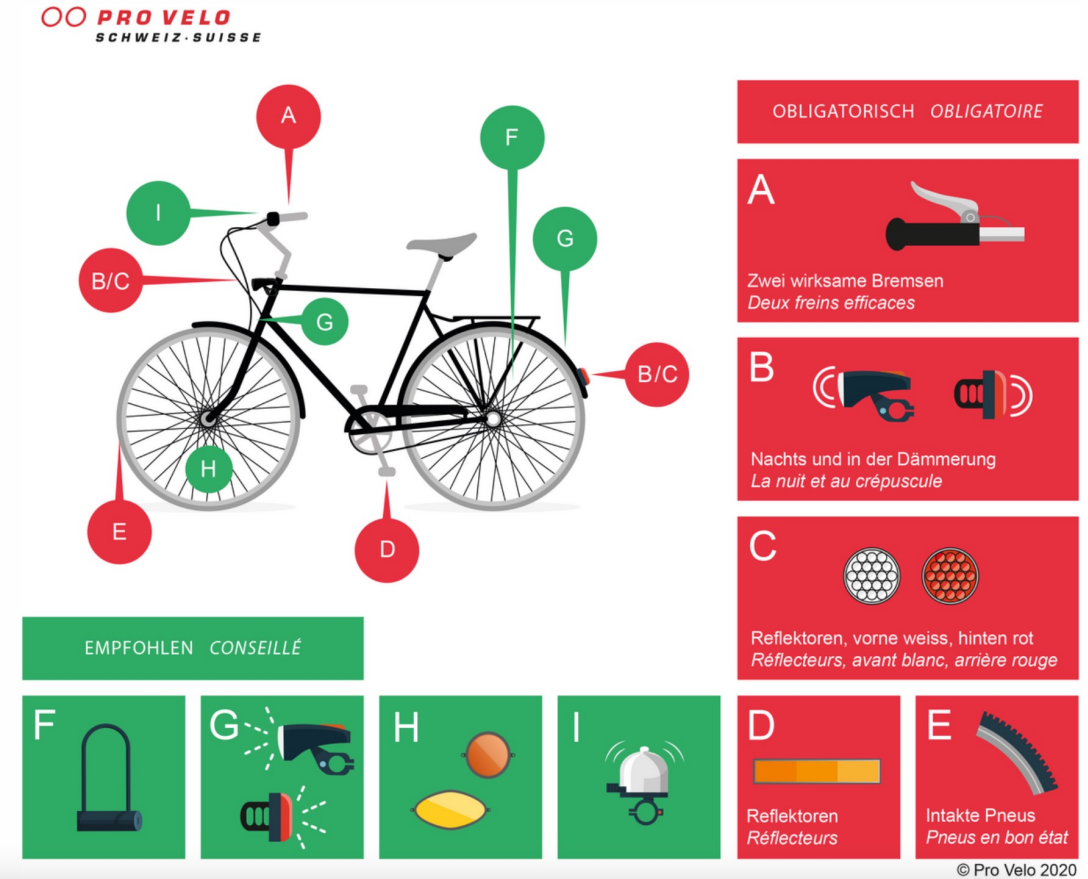
LES MAUVAISES VERSIONS

RÉPONSES

Q1 : TROUVE LA BONNE RÈGLE DE CIRCULATION (3 SONT FAUSSES) :

R : ENTRE 14 ET 16 ANS, UN PERMIS M EST REQUIS POUR LES TROTTINETTES ÉLECTRIQUES.

- Les réflecteurs sont obligatoires sur un vélo (cf. image ci-contre, source : © Provelo)
- En l'absence de pistes ou de bandes cyclables, les enfants de moins de 12 ans (plus exactement : jusqu'à l'âge de 12 ans révolus) sont autorisés à rouler sur le trottoir. (Source : art. 41, al. 4, OCR)
- Les vélos et trottinettes électriques doivent respecter la signalisation routière (OCR).



Q2 : UTILISER SON TÉLÉPHONE EN ROULANT À VÉLO/TROTTINETTE ÉLECTRIQUE EST AUTORISÉ.

R : FAUX

- « Conformément à l'OCR, article 3, alinéa 3, les cyclistes ne doivent lâcher ni le guidon ni les pédales, sauf pour indiquer un changement de direction. Ils doivent en outre vouer leur attention à la route et à la circulation, sans se laisser distraire. Dans le cas d'un cycliste qui tiendrait son guidon à deux mains et téléphonerait avec une oreillette, il existe une marge d'interprétation. »

Source : *Magazine de l'ATE mars 2014*

Q3 : QUE SIGNIFIE CE PANNEAU DE CIRCULATION ?

R : LES VÉLOS PEUVENT TOURNER À DROITE MÊME LORSQUE LE FEU EST ROUGE

- « Si le signal «Autorisation d’obliquer à droite pour les cyclistes» (5.18) est placé à côté du feu rouge, les cyclistes et les conducteurs de cyclomoteurs peuvent tourner à droite lorsque le feu est rouge. La combinaison du feu rouge et du signal équivaut à un «Cédez le passage» (art. 36, al. 2) pour les personnes autorisées à obliquer à droite. »

Source : mobileservice.ch

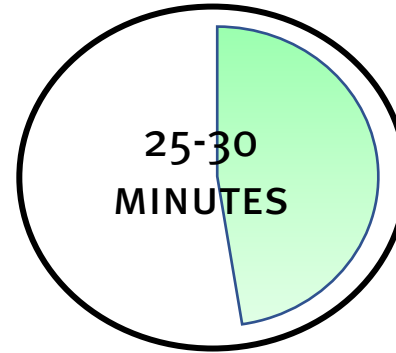


Q4 : UN COCA 0,5 LITRE (ENVIRON 210 KCAL) SE CONSOMME AVEC UN TRAJET À VÉLO DE

R : ENVIRON 9 KM, SOIT PRILLY - MORGES



0,5 L = 210 KCAL



= ENTRE 8-10 KM
DE VÉLO

1H
À 18-20 KM/H = 500 KCAL



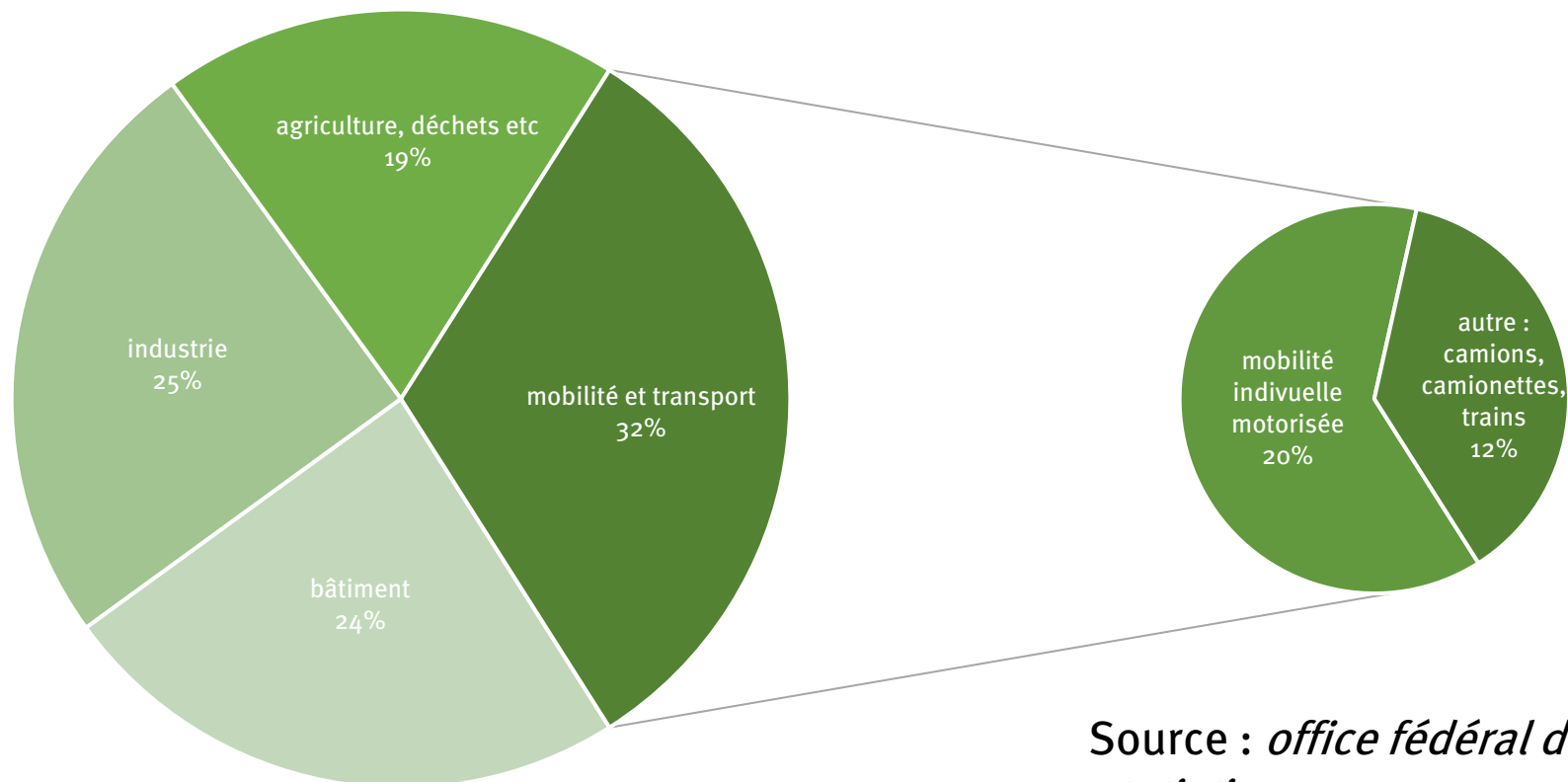
Pour une mobilité
d'avenir



Q5 : SUR LE CO₂ TOTAL ÉMIS EN SUISSE, QUEL EST LE POURCENTAGE DE LA VOITURE/MOTO DE TOURISME INDIVIDUEL ?

R : 20%

EMISSION DE CO₂ DE LA SUISSE



Source : *office fédéral de la statistique*

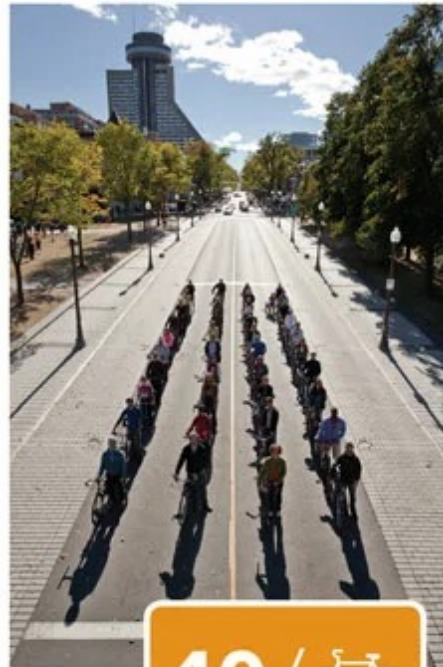
Pour une mobilité
d'avenir



Q6 : L'ESPACE URBAIN EST OCCUPÉ À 90% PAR LA VOITURE. POUR UN MÊME ESPACE, COMBIEN DE CYCLISTES EN PLUS PEUVENT CIRCULER ?

R : 7x

Source : [lien](#)



Q7 : EN 2008 AU TEXAS (USA), UNE AUTOROUTE A ÉTÉ AGRANDIE À 26 VOIE AFIN DE FLUIDIFIER UN MAXIMUM LE TRAFIC

R : VRAI

Cependant, cet agrandissement n'a pas résolu les problématiques liées au trafic... et au contraire le temps de parcours reliant le centre-ville de Houston jusqu'à Pin Oak via la Katy Freeway est plus long de 51%...

Source : [blog le temps](#)



Q8 : EN UNE ANNÉE, EN VENANT TOUS LES JOURS EN MOBILITÉ DOUCE À L'ÉCOLE, UN·E ÉLÈVE HABITANT À 1,5 KM DE SON ÉCOLE ÉCONOMISE ...

R : 78,717 KILOS DE CO₂



= 6 L/100 km



138 grammes de CO₂ par km

Source : [Confédération suisse](#)



1,5 km
2x jour
5x semaine
32 semaines

= 570 km par an



78 kg par an

500 ÉLÈVES



39 TONNES DE CO₂

Q9 : TROUVER LES DIFFÉRENCES

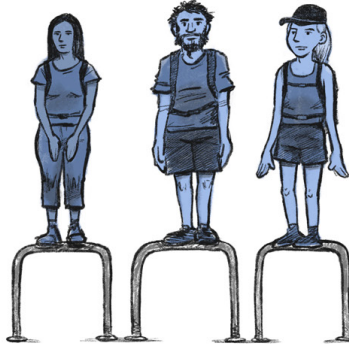
R : 7 DIFFÉRENCES

VERSION A

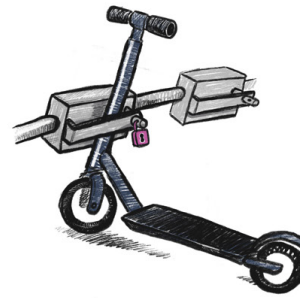
VERSION OLYMPIQUE



VERSION KOH LANTA



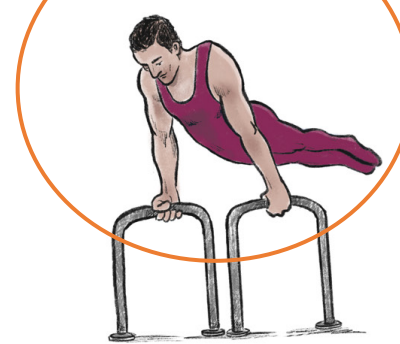
VERSION MARVEL



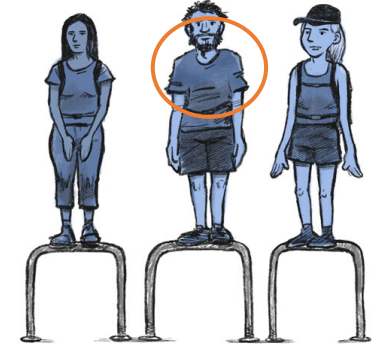
LES BONNES VERSIONS

VERSION B

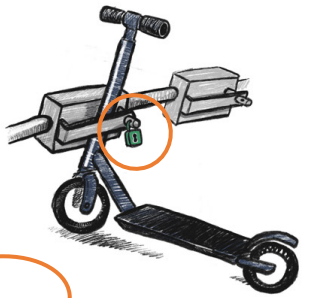
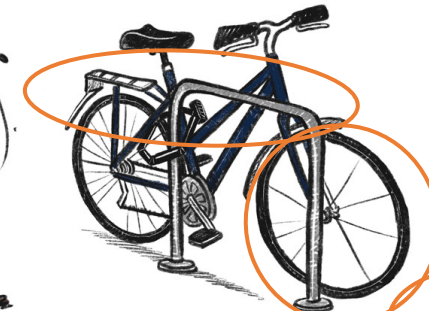
VERSION OLYMPIQUE



VERSION KOH LANTA



VERSION MARVEL



LES MAUVAISES VERSIONS